

Travailler en centrale nucléaire

ou comment accéder à un emploi sur sites

LES PRÉ REQUIS

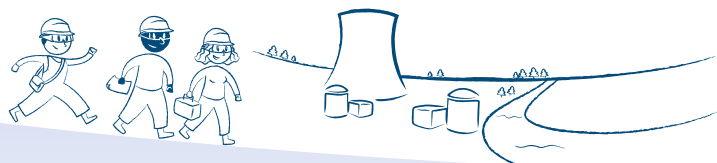
- Être âgé de 18 ans minimum
- Savoir lire, écrire, comprendre et parler la langue française
- Avoir un casier judiciaire vierge (enquête préfectorale)
- Être mobile sur tout le territoire national
- Être apte médicalement au travail sous rayonnements ionisants



Groupement des Industriels de la Maintenance de l'Est

FORMATION	PRÉ REQUIS SPÉCIFIQUES	DURÉE	PUBLIC	VALIDITÉ
SCN1 Savoir Commun du Nucléaire Niveau 1	- Avoir reçu une information ou avoir suivi une formation à la sécurité conformément au Code du Travail - Avoir été sensibilisé aux modalités d'accès sur site (visite médicale renforcée, FIDAA*, PEI*, carnet d'accès...)	35 h	Tout intervenant travaillant sur l'installation industrielle d'un CNPE* et devant être habilité HN1*	3 ans + 1 an de tolérance
RP1 RN Radioprotection Niveau 1 Option RN	- Être en possession d'un certificat de stage SCN1 en cours de validité ou être habilité HN1* au 31/08/2014	28 h	Tout intervenant en Zone Contrôlée sur INB* EDF et devant être habilité RP1	3 ans + 6 mois de tolérance
CSQ Complément Sûreté Qualité	- Être en possession d'un certificat de stage SCN1 ou SCN2 en cours de validité ou être habilité HN1* ou HN2* au 31/08/2014	21 h	Toute personne habilitée HN1* ou HN2* et chargée de réaliser des activités sur des Éléments Importants pour la Protection des intérêts concernant la Sûreté nucléaire (EIPS) sur un CNPE*	3 ans + 1 an de tolérance

Possibilité de formation selon votre statut



* Lexique des acronymes

- CNPE** : Centre Nucléaire de Production d'Électricité
- FIDAA** : Fiche Individuelle de Demande d'Autorisation d'Accès
- HN1 et HN2** : Habilitation Nucléaire, niveau 1 et Habilitation Nucléaire, niveau 2
- PEI** : Prévision d'Équipe Intervenante
- INB** : Installation Nucléaire de Base

Pour toutes informations complémentaires, contacter le G.I.M. Est

G.I.M. Est
BP 26
57570 CATTENOM

Tél. : 03 82 82 01 02
gim.est@wanadoo.fr
www.gimest.com