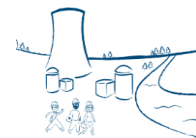


PROGRAMME DE FORMATION

REFERENT PFI "PRATIQUES DE FIABILISATION DES INTERVENTIONS"



Action de formation en français en présentiel, concourant au développement des compétences et validée par une attestation de fin de formation – v20220829

<p>PUBLIC Tout intervenant en CNPE</p> <p>PRE REQUIS Aucun pré-requis</p> <p>DUREE 2 jours 14 heures</p> <p>TARIF 250 € HT/stagiaire 300 € TTC/stagiaire</p> <p>EFFECTIF SOUHAITE Session de 4 à 8 personnes</p> <p>ADRESSE Sur CNPE</p>	<p>OBJECTIFS PEDAGOGIQUES A l'issue de la formation, le stagiaire sera apte à tenir le rôle de référent PFI. Il sera compétent pour :</p> <ul style="list-style-type: none"> ▶ Montrer l'exemple au quotidien ▶ Expliquer l'intérêt des pratiques de fiabilisation sur des situations concrètes ▶ Choisir les pratiques adaptées aux activités à réaliser ▶ Conseiller et corriger les gestes inadaptés des collègues ▶ Animer ou co-animer des séances de sensibilisation aux PFI dans son entreprise <p>CONTENU</p> <p>♦ <i>Jour 1</i></p> <ul style="list-style-type: none"> ✧ Accueil et présentation de la formation ✧ Rappel sur les PFI : pertinence et sens, autour des pratiques comportementales et professionnelles adaptées à la situation de travail pour réussir le geste du 1er coup et fiabiliser les interventions - Autocontrôle et minute d'arrêt - Contrôle croisé et communication sécurisée ✧ TP dossier d'intervention - Pré-job briefing et débriefing <p>♦ <i>Jour 2</i></p> <ul style="list-style-type: none"> ✧ TP dossier d'intervention ✧ Apports conceptuels du rôle du référent ✧ TP lignage ✧ Auto-positionnement ✧ Place et rôle du référent dans l'entreprise ✧ Evaluation et synthèse de la formation <p>MOYENS</p> <ul style="list-style-type: none"> ▶ Pédagogiques : Apports théoriques et pratiques par des mises en situations + remise d'un support ▶ Techniques : <ul style="list-style-type: none"> - Formation en salle - tableau blanc, paper board, vidéo projecteur, PC portable - Fiches exercices, supports d'animation en lien avec le chantier école QMN ▶ D'encadrement : 1 formateur habilité Grand Référent PFI. 2 formateurs si 2 groupes de 3
--	---

<p>MODALITES D'ÉVALUATION Evaluation formative sous forme de mise en situation pratique et sommative via un test écrit Un questionnaire de satisfaction (écrit ou en ligne) est remis aux parties (à chaud et/ou à froid)</p> <p>VALIDATION Délivrance d'une attestation de fin de formation avec avis favorable si le stagiaire a obtenu une note >= à 14/20 à l'évaluation des acquis. Il est recommandé aux stagiaires de prendre RDV avec le chef de projet pour réaliser un accompagnement terrain (observation de la posture de référent, pendant 1 h) après la formation</p>
--

<p>Si vous avez besoin d'aménagements spécifiques pour suivre la formation (situation d'handicap ou autres), vous pouvez contacter le référent handicap (referent.handicap@gimest.com), qui vous guidera dans l'adaptation des moyens de la prestation à votre situation</p>	<p>MODALITES, DELAIS D'ACCES ET INDICATEURS RESULTATS Pour toute demande d'inscription, demande de planning ou autre renseignement : contactez le GIM Est au 03 82 82 01 02 ou gimest@gimest.com ou http://gimest.com/ (site sur lequel vous trouverez également les indicateurs résultats) Délai d'accès : sous 8 jours à réception du bulletin d'inscription renseigné, le GIM Est vous communique la convocation</p>
--	--