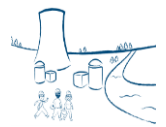


# PROGRAMME DE FORMATION ASSEMBLAGES BOULONNES EN CNPE



Action de formation en français en présentiel, concourant au développement des compétences et validée par un certificat de réalisation – v20220930

<p><b>PUBLIC</b> Agents de maintenance mécaniciens chaudronniers, robinetiers, et toutes personnes devant travailler sur des assemblages boulonnés en CNPE</p> <p><b>PRE REQUIS</b> Aucun</p> <p><b>DUREE</b> 32 heures (en 4 jours ou 4,5 jours)</p> <p><b>TARIF</b> 940 HT/stagiaire 1 128 € TTC/stagiaire</p> <p><b>EFFECTIF SOUHAITE</b> Session de 4 à 9 personnes</p> <p><b>ADRESSE</b> Chantier QMN 12 rue du Tilly 57970 YUTZ</p>	<p><b>OBJECTIFS PEDAGOGIQUES</b> À l'issue de la formation, le stagiaire sera capable de :</p> <ul style="list-style-type: none"> <li>• Identifier les prescriptions liées à l'acte technique de serrage des assemblages boulonnés.</li> <li>• Contrôler la conformité des pièces constituant un assemblage boulonné.</li> <li>• Réaliser un assemblage boulonné conforme.</li> <li>• Distinguer les différentes méthodes de serrage.</li> <li>• Réaliser un montage conforme des DI simple, multiple et KD.</li> <li>• Identifier l'impact d'un sens de montage erroné d'un KD ou DI.</li> </ul> <p><b>CONTENU</b></p> <ul style="list-style-type: none"> <li>• Historiques, REX et vocabulaire de base</li> <li>• Présentation des prescriptions de la RNM</li> <li>• Lecture de plan</li> <li>• Éléments constitutifs d'un assemblage boulonné</li> <li>• Démontage et expertise</li> <li>• Expertise</li> <li>• Remontage et serrage</li> <li>• Mise en situation pratique et VAS             <ul style="list-style-type: none"> <li>○ Expertise du diaphragme</li> <li>○ Réfection de l'étanchéité du fond plein + expertise</li> <li>○ Réalisation des méthodes de serrage et visualisation des contraintes de serrage</li> </ul> </li> <li>• Rex et autres serrages</li> <li>• Révision (jeu)</li> <li>• VAT et correction</li> </ul> <p><b>MOYENS</b></p> <ul style="list-style-type: none"> <li>• <b>Pédagogiques</b> : Apports théoriques en salle, manipulation de matériels de démonstration, mises en situation pratique sur Chantier École</li> <li>• <b>Techniques</b> : Salle de formation équipée avec mise à disposition de matériel de démonstration ; Chantier École équipé d'une maquette de tuyauterie selon plan isométrique et d'une maquette instrumentée de type BPDU</li> <li>• <b>D'encadrement</b> : Formateur qualifié</li> </ul>
<p><b>MODALITES D'ÉVALUATION</b> Validation individuelle des Acquis en Situation sur les compétences techniques et opérationnelles et Validation des Acquis Théoriques de type QCM.</p> <p><b>VALIDATION</b> Délivrance d'un certificat de réalisation avec avis.</p>	
<p>Si vous avez besoin d'aménagements spécifiques pour suivre la formation (situation d'handicap ou autres), vous pouvez contacter le référent handicap (<a href="mailto:referent.handicap@gimest.com">referent.handicap@gimest.com</a>), qui vous guidera dans l'adaptation des moyens de la prestation à votre situation</p>	<p><b>MODALITES, DELAIS D'ACCES ET INDICATEURS RESULTATS</b> Pour toute demande d'inscription, demande de planning ou autre renseignement : contactez le GIM Est au 03 82 82 01 02 ou <a href="mailto:gimest@gimest.com">gimest@gimest.com</a> ou <a href="http://gimest.com/">http://gimest.com/</a> (site sur lequel vous trouverez également les indicateurs résultats) Délai d'accès : sous 8 jours à réception du bulletin d'inscription renseigné, le GIM Est vous communique la convocation</p>